



MenoShe

fitoterapia pro-ageing dla skóry
menopauzalnej

Gospodarka hormonalna to kluczowy czynnik wpływający na starzenie się skóry. Spadek stężenia estrogenów w okresie menopauzy powoduje pogorszeniem jej jakości oraz funkcjonowania. Skutkuje to ścięciem, przesuszeniem i utratą elastyczności skóry oraz pogłębieniem się zmarszczek. Jest to wynikiem spadku ilości kolagenu w skórze właściwej, w tym kolagenu wiążącego wodę, elastyny oraz ubytku macierzy pozakomórkowej zbudowanej z glikozaminoglikanów^[1,2].

MenoShe to innowacyjny surowiec stworzony dla kobiet w okresie okołomenopauzalnym i nie tylko. Jego formuła opiera się na trzech ekstraktach bogatych w bioaktywne fitoestrogeny, polifenole, mikroelementy, kwasy, witaminy, polisacharydy i wiele innych składników korzystnie wpływających na skórę dojrzałą. **Ekstrakt z owocu granatu** to źródło fitoestrogenów, takich jak genisteina, daidzeina oraz kumestany. Ich mechanizm działania opiera się na strukturalnym podobieństwie do 17- β -estradiolu^[3]. Dzięki zdolności wiązania się z receptorami estrogenowymi zwiększa się grubość, jędrność i elastyczność skóry^[4] poprzez stymulację fibroblastów do wzmożonej syntezy kolagenu i elastyny. Dzięki zawartości kwasu galusowego działa również rozjaśniająco. **Resweratrol** otrzymany ze skórek ciemnego winogrona, dzięki dużej zawartości polifenoli, jest głównie stilbenu, wykazuje ogromną moc antyoksydacyjną. Resweratrol neutralizuje wolne rodniki a zatem oznaki stresu oksydacyjnego, pobudza procesy odnowy i regeneracji skóry. Stymuluje też syntezę glikozaminoglikanów oraz polisacharydów utrzymujących odpowiedni poziom nawilżenia skóry. **Ekstrakt z żeń-szenia**, jest dopełnieniem szerokiego spektrum działania MenoShe. Jego główną substancją aktywną są ginsenozydy – saponiny triterpenowe, które zwiększają zdolność hemoglobiny do przyłączania tlenu. Dzięki temu skóra jest lepiej dotleniona i odżywiona. Przywraca witalność i naturalne rozświetlenie skóry.

INCI

Aqua, Glycerin, Punica Granatum L. Fruit Extract, Ginseng Extract, Resveratrol, Potassium Sorbate, Sodium Benzoate

właściwości

- przeciwstarzeniowe, antyoksydacyjne, ujędrniające, uelastyczniające, nawilżające, łagodzące, kojące, fotochronne
- rozjaśnia i wybiela przebarwienia
- ściągające, regulujące pracę gruczołów łojowych ze względu na obecność tanin i kwasu galusowego i elagowego w perykarpie granatu

zalety

- MOQ 1 kg, odpowiedni dla vegan i vegetarian
- Indeks naturalności ISO 16128 bliski 1
- Bez PEG-ów, bez parabenów, bez GMO
- Stabilny w temperaturach od -14 do +40°C

aplikacja

- kosmetyki do pielęgnacji skóry dojrzałej w okresie okołomenopauzalnym: kremy, maski, sera, ampułki

wskazania

- skóra dojrzała z oznakami starzenia: zmarszczki, utrata jędrności i elastyczności, wrażliwa
- skóra narażona na działanie czynników zewnętrznych, z przebarwieniami

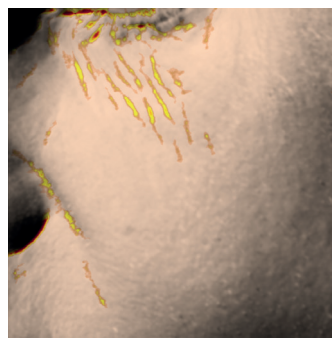
stosowanie

- rekomendowane użycie 1-5%
- surowiec dodawany na zimno, w temperaturze poniżej 40°C

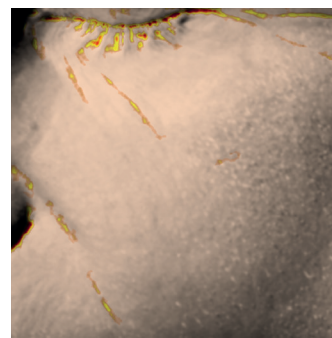
dane techniczne

- klarowna, ciecz o charakterystycznym zapachu
- rozpuszczalny w wodzie
- pH 5,5 - 7,5

redukcja zmarszczek po miesiącu stosowania MenoShe

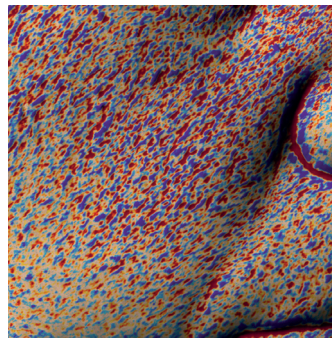


PRZED

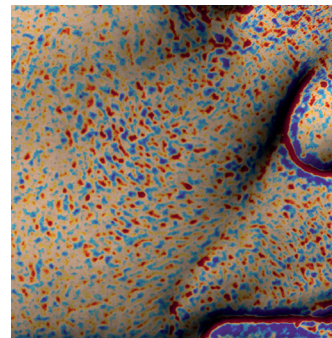


PO

Okolice oczu i policzka - zmniejszenie liczby zmarszczek o 33%, średniej szerokości o 14%, średniej głębokości o 12%. Zdjęcia wykonano za pomocą kamery ANTERA 3D (Miravex).



PRZED



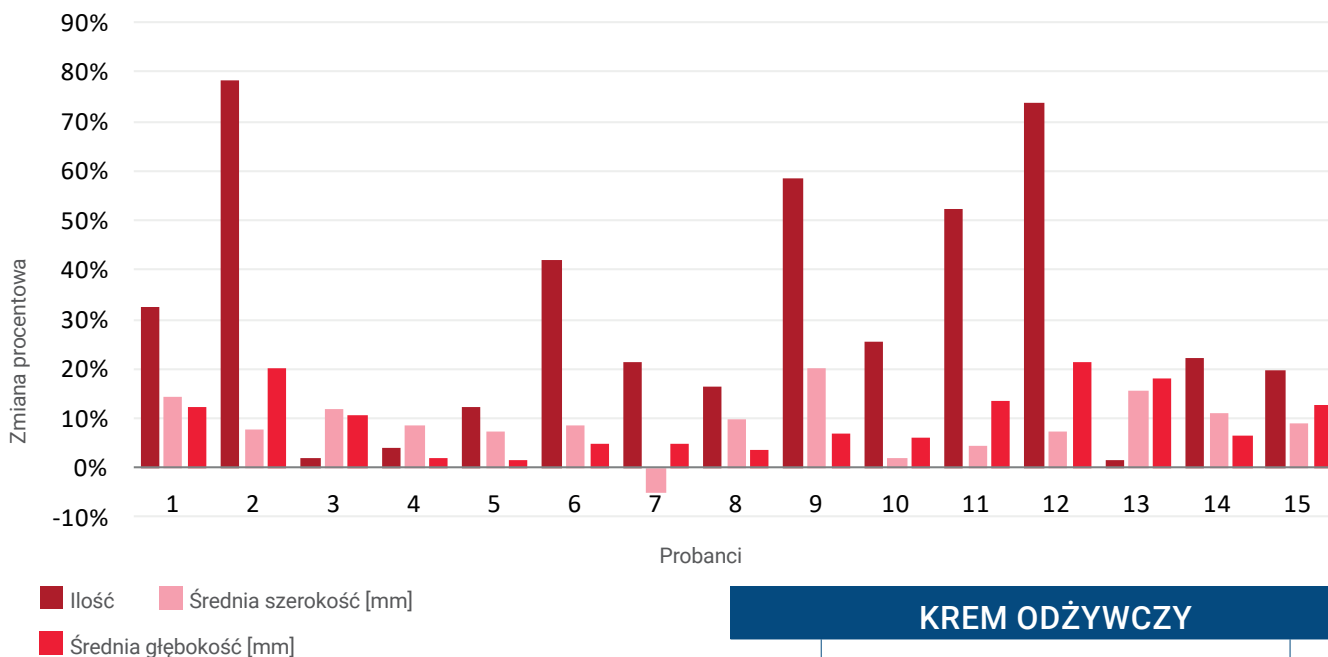
PO

Prawy policzek - wyglądzenie tekstury skóry o 44%. Zdjęcia wykonano za pomocą kamery ANTERA 3D (Miravex).

Skuteczność MenoShe potwierdzona badaniami:

- u **100%** probantów udowodniono **zmniejszenie ilości zmarszczek, zmniejszenie głębokości zmarszczek, i wygładzenie skóry**
- u **94%** udowodniono **zmniejszenie szerokości zmarszczek**
- u **90%** udowodniono **poprawę nawilżenia skóry**
- u **89%** udowodniono **poprawę elastyczności skóry**

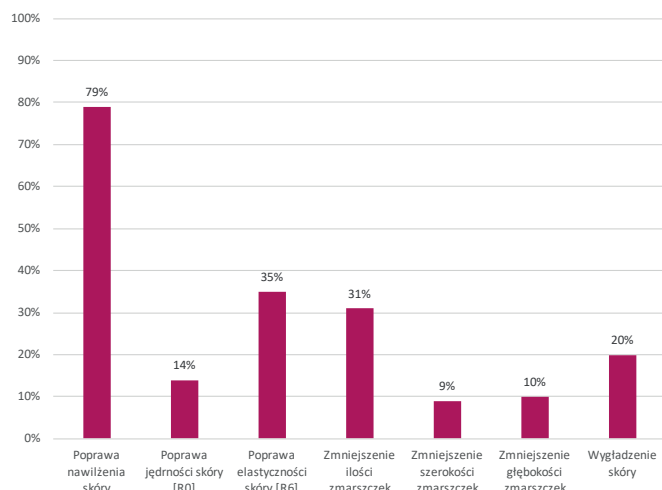
Redukcja zmarszczek



Stosowanie MenoShe gwarantuje

- Wzrost nawilżenia skóry o **79%**
- Poprawę elastyczności skóry o **35%**
- Zmniejszenie ilości zmarszczek o **31%**
- Wygładzenie skóry o **20%**

Wyniki badań skuteczności



Średnie wyniki po aplikacji przez 30 dni

Literatura:

1. Schwartz RA. Cosmeceuticals. <http://emedicine.medscape.com/article/1067778-overview>
2. Martini MC. Kosmetologia i farmakologia skóry. Wydawnictwo Lekarskie PZWL. Warszawa 2007
3. Barnes S., Kim H., Darley-Ussmar V., Patel R., Xu J., Boersma B., Luo M.: Beyond ERα and ERβ: estrogen receptor binding is only part of the isoflavone story. The Journal of nutrition 2000, 130(3), 656S-657S
4. Miyazaki K., Hanamizu T., Sone T., Chiba K., Kinoshita T., Yoshikawa S.: Topical application of Bifidobacterium-fermented soy milk extract containing genistein and daidzein improves rheological and physiological properties of skin. Journal of cosmetic science 2004, 55, 473-481

KREM ODŻYWCZY

FAZA	NAZWA HANDLOWA	%
A	Woda	57,99
	Cheladrem- SP*	0,2
	Flocare PSD 100	0,50
B	Gliceryna	3,00
	Rheocare® XGN / Verdessence™ Xanthan	0,10
	Symbiomuls GC	2,00
C	Ercawax GMS V	3,00
	Verstatil PC	1,00
	Waglinol 1449NG	4,00
	SP Crodacol CS90 MBAL-PA-(RB)	2,00
	Cetiol C5	6,00
	Tegosoft TN	2,00
	Neossance™ Squalane	2,00
	Shea Butter Care	1,50
	MenoShe	5,00
	ECM Tripeptyd*	2,00
D	Promodermist*	1,00
	HydroHyaluron HM*	4,00
	24 h Hyaluronat*	2,00
	kompozycja zapachowa	0,70
E	Wodorotlenek sodu	0,01

*Poptawska Group

technologia:

1. Do zbiornika głównego wprowadzić składniki fazy A oraz premix składników fazy B, mieszać do uzyskania masy bez skupisk substancji stałych
2. Ogrzać układ do 75°C i dodać składniki fazy C, mieszać do rozpuszczenia substancji stałych
3. Składniki przygotowane w pkt. 2 dodać do zbiornika głównego, rozpocząć homogenizację
4. Schłodzić układ poniżej temperatury 40°C
5. Do zbiornika głównego wprowadzić składniki fazy D, mieszać
6. W celu wyregulowania pH użyć składnika fazy E